
Modulation des compétences

École Dollard-des-
Ormeaux

Année scolaire 2023-2024

Préscolaire



Compétences	Étapes		
	1	2	3
- Accroître son développement physique et moteur (Courir, sauter, écrire, colorier, se détendre, bonnes postures, règles de sécurité...)	X	X	X
- Construire sa conscience de soi (Expression des besoins, des idées et des goûts, autonomie, confiance en soi...)	X	X	X
- Vivre des relations harmonieuses avec les autres (Ouverture aux autres, respect des consignes, application de la démarche de résolution de conflits, participation...)	X	X	X
- Communiquer à l'oral et à l'écrit (Attitude positive envers la communication, compréhension d'un message, production d'un message...)		X	X
- Découvrir le monde qui l'entour (Curiosité, désir d'apprendre, exercer sa pensée, utiliser l'information pertinente...)		X	X

Français



1 ^e cycle		Étape 1 (20%)	Étape 2 (20%)	Étape 3 (60%)	Étape 1 (20%)	Étape 2 (20%)	Étape 3 (60%)
		1 ^e année			2 ^e année		
Lire	50%	x	x	x	x	x	x
Écrire	30%		x	x		x	x
Communiquer oralement	20%			x			x

X notes de l'étape à entrer dans GPI

* notes des épreuves obligatoires du MELS à entrer dans l'étape examen comptant pour 10% de la note finale

2 ^e cycle		Étape 1 (20%)	Étape 2 (20%)	Étape 3 (60%)	Étape 1 (20%)	Étape 2 (20%)	Étape 3 (60%)
		3 ^e année			4 ^e année		
Lire	50%	x	x	x	x	x	x*
Écrire	30%		x	x		x	x*
Communiquer oralement	20%			x			x

3 ^e cycle		Étape 1 (20%)	Étape 2 (20%)	Étape 3 (60%)	Étape 1 (20%)	Étape 2 (20%)	Étape 3 (60%)
		5 ^e année			6 ^e année		
Lire	40%	x	x	x	x	x	x*
Écrire	40%		x	x		x	x*
Communiquer oralement	20%		x	x		x	x

Anglais



1 ^e cycle		Étape 1	Étape 2 (40%)	Étape 3 (60%)	Étape 1	Étape 2 (40%)	Étape 3 (60%)
		1 ^e année			2 ^e année		
Compréhension	60%		x	x		x	x
Communiquer oralement	40%		x	x		x	x

2 ^e cycle		Étape 1	Étape 2 (40%)	Étape 3 (60%)	Étape 1	Étape 2 (40%)	Étape 3 (60%)
		3 ^e année			4 ^e année		
Interagir oralement en anglais	50%		x	x		x	x
Réinvestir sa compréhension	35%		x	x		x	x

X notes de l'étape à entrer dans GPI

* notes des épreuves obligatoires du MELS à entrer dans l'étape examen comptant pour 10% de la note finale

de textes lus et entendus							
Écrire des textes	15%		x	x		x	x

3 ^e cycle		Étape 1	Étape 2 (40%)	Étape 3 (60%)	Étape 1	Étape 2 (40%)	Étape 3 (60%)
		5 ^e année			6 ^e année		
Interagir oralement en anglais	50%		x	x		x	x
Réinvestir sa compréhension de textes lus et entendus	35%		x	x		x	x
Écrire des textes	15%		x	x		x	x

Mathématique



1 ^e cycle		Étape 1 (20%)	Étape 2 (20%)	Étape 3 (60%)	Étape 1 (20%)	Étape 2 (20%)	Étape 3 (60%)
		1 ^e année			2 ^e année		
Résoudre une situation problème	20%		x	x		x	x
Utiliser un raisonnement mathématique	80%	x	x	x	x	x	x

2 ^e cycle		Étape 1 (20%)	Étape 2 (20%)	Étape 3 (60%)	Étape 1 (20%)	Étape 2 (20%)	Étape 3 (60%)
		3 ^e année			4 ^e année		

X notes de l'étape à entrer dans GPI

* notes des épreuves obligatoires du MELS à entrer dans l'étape examen comptant pour 10% de la note finale

Résoudre une situation problème	30%		x	x		x	x
Utiliser un raisonnement mathématique	70%	x	x	x	x	x	x

3 ^e cycle		Étape 1 (20%)	Étape 2 (20%)	Étape 3 (60%)	Étape 1 (20%)	Étape 2 (20%)	Étape 3 (60%)
		5 ^e année			6 ^e année		
Résoudre une situation problème	30%		x	x		x	x*
Utiliser un raisonnement mathématique	70%	x	x	x	x	x	x*

Science et technologie



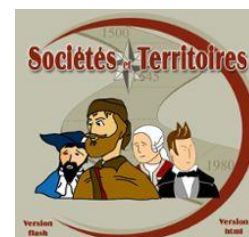
2 ^e cycle		Étape 1 (20%)	Étape 2 (20%)	Étape 3 (60%)	Étape 1 (20%)	Étape 2 (20%)	Étape 3 (60%)
		3 ^e année			4 ^e année		
✓ Proposer des explications ou des solutions à des problèmes d'ordre scientifique ou technologique	100%						
✓ Mettre à profit outils, objets et procédés de la science et de la technologie		x	x	x	x	x	x
✓ Communiquer à l'aide des langages utilisés en science et technologie							

X notes de l'étape à entrer dans GPI

* notes des épreuves obligatoires du MELS à entrer dans l'étape examen comptant pour 10% de la note finale

3 ^e cycle		Étape 1	Étape 2 (40%)	Étape 3 (60%)	Étape 1	Étape 2 (40%)	Étape 3 (60%)
		5 ^e année			6 ^e année		
✓	Proposer des explications ou des solutions à des problèmes d'ordre scientifique ou technologique						
✓	Mettre à profit outils, objets et procédés de la science et de la technologie	100%	X	X	X	X	X
✓	Communiquer à l'aide des langages utilisés en science et technologie						

Univers social



2 ^e cycle		Étape 1 (20%)	Étape 2 (20%)	Étape 3 (60%)	Étape 1 (20%)	Étape 2 (20%)	Étape 3 (60%)
		3 ^e année			4 ^e année		
✓	Lire l'organisation d'une société sur son territoire	100%	X	X	X	X	X
✓	Interpréter le changement dans une société et sur son territoire						
✓	S'ouvrir à la diversité des sociétés et de leur territoire						

3 ^e cycle	Étape 1 (20%)	Étape 2 (20%)	Étape 3 (60%)	Étape 1 (20%)	Étape 2 (20%)	Étape 3 (60%)
----------------------	---------------	---------------	---------------	---------------	---------------	---------------

X notes de l'étape à entrer dans GPI

* notes des épreuves obligatoires du MELS à entrer dans l'étape examen comptant pour 10% de la note finale

		5 ^e année			6 ^e année		
✓ Lire l'organisation d'une société sur son territoire	100%	X	X	X	X	X	X
✓ Interpréter le changement dans une société et sur son territoire							
✓ S'ouvrir à la diversité des sociétés et de leur territoire							

Arts plastiques



1 ^e cycle		Étape 1 (0%)	Étape 2 (40%)	Étape 3 (60%)	Étape 1 (0%)	Étape 2 (40%)	Étape 3 (60%)
		1 ^e année			2 ^e année		
Réaliser des créations plastiques personnelles et médiatiques	70%		x	x		x	x
Apprécier des œuvres d'art	30%		x	x		x	x

2 ^e cycle		Étape 1 (0%)	Étape 2 (40%)	Étape 3 (60%)	Étape 1 (0%)	Étape 2 (40%)	Étape 3 (60%)
		3 ^e année			4 ^e année		
Réaliser des créations plastiques	70%		x	x		x	x

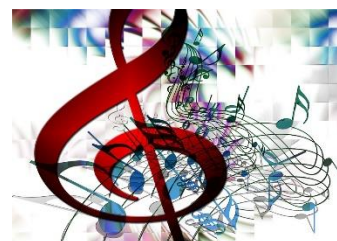
X notes de l'étape à entrer dans GPI

* notes des épreuves obligatoires du MELS à entrer dans l'étape examen comptant pour 10% de la note finale

personnelles et médiatiques							
Apprécier des œuvres d'art	30%		x	x		x	x

3 ^e cycle		Étape 1 (0%)	Étape 2 (40%)	Étape 3 (60%)	Étape 1 (0%)	Étape 2 (40%)	Étape 3 (60%)
		5 ^e année			6 ^e année		
Réaliser des créations plastiques personnelles et médiatiques	70%		x	x		x	x
Apprécier des œuvres d'art	30%		x	x		x	x

2 compétences à consigner dans GPI mais une seule note au bulletin



Musique

1 ^e cycle		Étape 1 (0%)	Étape 2 (40%)	Étape 3 (60%)	Étape 1 (0%)	Étape 2 (40%)	Étape 3 (60%)
		1 ^e année			2 ^e année		
Inventer des pièces vocales ou instrumentales	70%		x	x		x	x
Interpréter des pièces musicales			x	x		x	x
Apprécier des œuvres musicales	30%		x	x		x	x

2 ^e cycle		Étape 1 (0%)	Étape 2 (40%)	Étape 3 (60%)	Étape 1 (0%)	Étape 2 (40%)	Étape 3 (60%)
		3 ^e année			4 ^e année		

X notes de l'étape à entrer dans GPI

* notes des épreuves obligatoires du MELS à entrer dans l'étape examen comptant pour 10% de la note finale

Inventer des pièces vocales ou instrumentales	70%		x	x		x	x
Interpréter des pièces musicales							
Apprécier des œuvres musicales	30%		x	x		x	x

3 ^e cycle		Étape 1 (0%)	Étape 2 (40%)	Étape 3 (60%)	Étape 1 (0%)	Étape 2 (40%)	Étape 3 (60%)
		5 ^e année			6 ^e année		
Inventer des pièces vocales ou instrumentales	70%		x	x		x	x
Interpréter des pièces musicales			x	x		x	
Apprécier des œuvres musicales	30%		x	x		x	x

2 compétences à consigner dans GPI mais une seule note au bulletin

Éducation physique



1 ^e cycle		Étape 1 (0%)	Étape 2 (40%)	Étape 3 (60%)	Étape 1 (0%)	Étape 2 (40%)	Étape 3 (60%)
		1 ^e année			2 ^e année		
✓ Agir dans divers contextes de pratique d'activités physiques	100%						
✓ Interagir dans divers contextes de pratiques d'activités physiques			x	x		x	x
✓ Adopter un mode de vie sain et actif							

X notes de l'étape à entrer dans GPI

* notes des épreuves obligatoires du MELS à entrer dans l'étape examen comptant pour 10% de la note finale

2 ^e cycle		Étape 1 (0%)	Étape 2 (40%)	Étape 3 (60%)	Étape 1 (0%)	Étape 2 (40%)	Étape 3 (60%)
		3 ^e année			4 ^e année		
✓ Agir dans divers contextes de pratique d'activités physiques	100%						
✓ Interagir dans divers contextes de pratiques d'activités physiques			x	x		x	x
✓ Adopter un mode de vie sain et actif							

3 ^e cycle		Étape 1 (0%)	Étape 2 (40%)	Étape 3 (60%)	Étape 1 (0%)	Étape 2 (40%)	Étape 3 (60%)
		5 ^e année			6 ^e année		
✓ Agir dans divers contextes de pratique d'activités physiques	100%						
✓ Interagir dans divers contextes de pratiques d'activités physiques			x	x		x	x
✓ Adopter un mode de vie sain et actif							

Éthique et culture religieuse



1 ^e cycle		Étape 1 (20%)	Étape 2 (20%)	Étape 3 (60%)	Étape 1 (20%)	Étape 2 (20%)	Étape 3 (60%)
		1 ^e année			2 ^e année		
✓ Réfléchir sur des questions éthiques	50%		x	x	x	x	x
✓ Pratiquer le dialogue							
✓ Manifester une compréhension du phénomène religieux	50%		x	x	x	x	x
✓ Pratiquer le dialogue							

X notes de l'étape à entrer dans GPI

* notes des épreuves obligatoires du MELS à entrer dans l'étape examen comptant pour 10% de la note finale

2 ^e cycle		Étape 1 (20%)	Étape 2 (20%)	Étape 3 (60%)	Étape 1 (20%)	Étape 2 (20%)	Étape 3 (60%)
		3 ^e année			4 ^e année		
✓ Réfléchir sur des questions éthiques	50%	x	x	x	x	x	x
✓ Pratiquer le dialogue							
✓ Manifester une compréhension du phénomène religieux	50%	x	x	x	x	x	x
✓ Pratiquer le dialogue							

3 ^e cycle		Étape 1 (20%)	Étape 2 (20%)	Étape 3 (60%)	Étape 1 (20%)	Étape 2 (20%)	Étape 3 (60%)
		5 ^e année			6 ^e année		
✓ Réfléchir sur des questions éthiques	50%		x	x	x	x	x
✓ Pratiquer le dialogue							
✓ Manifester une compréhension du phénomène religieux	50%		x	x	x	x	x
✓ Pratiquer le dialogue							

2 compétences à consigner dans GPI mais une seule note au bulletin

Autres compétences

1 ^e cycle		Étape 1	Étape 2	Étape 3	Étape 1	Étape 2	Étape 3
		1 ^e année			2 ^e année		
Organiser son travail				x			
Coopérer							x

2 ^e cycle		Étape 1 (20%)	Étape 2 (20%)	Étape 3 (60%)	Étape 1 (20%)	Étape 2 (20%)	Étape 3 (60%)
		3 ^e année			4 ^e année		
Coopérer				x			
Savoir communiquer							x

3 ^e cycle		Étape 1	Étape 2	Étape 3	Étape 1	Étape 2	Étape 3
----------------------	--	---------	---------	---------	---------	---------	---------

X notes de l'étape à entrer dans GPI

* notes des épreuves obligatoires du MELS à entrer dans l'étape examen comptant pour 10% de la note finale

	(20%)	(20%)	(60%)	(20%)	(20%)	(60%)
	5 ^e année			6 ^e année		
Savoir communiquer			X			
Exercer son jugement critique						X

BARÈME POUR L'ÉCOLE DOLLARD-DES-ORMEAUX

L'élève dépasse les attentes prévues à l'étape.	L'élève satisfait aux attentes prévues à l'étape.	L'élève est vulnérable quant aux attentes prévues à l'étape.	L'élève est en dessous des attentes prévues à l'étape.
Entre 100 et 90	Entre 89 et 70	Entre 69 et 60	Entre 59 et 40

X notes de l'étape à entrer dans GPI

* notes des épreuves obligatoires du MELS à entrer dans l'étape examen comptant pour 10% de la note finale